

# 地震・台風など、もしもの時に備えて

## 「グラッ!」と地震が発生したら

**POINT**  
コンセントから  
プラグを抜いて!



とくに電気ストーブやアイロンなどの熱器具は、火災の原因になるので、すぐにスイッチを切りプラグをコンセントから抜きましょう。

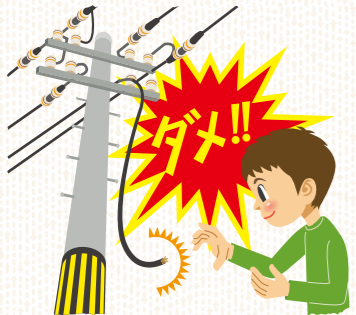
**POINT**  
避難するときは  
ブレーカーを「切」にして!



家の外へ避難するときは、念のためブレーカーは必ず「切」にしましょう。

## 地震や台風等でこんなとき

**POINT**  
切れた電線には  
絶対さわらないで!



切れてたれ下がった電線には、絶対さわらないで下さい。電線に木や看板、アンテナなどが触れていたり、電柱が傾いていたらネットワークコールセンターに連絡して下さい。

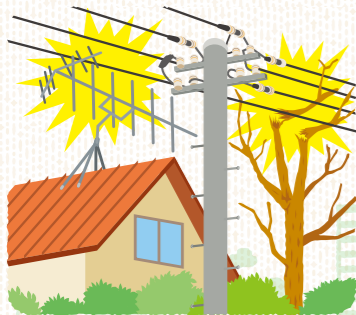
**POINT**  
水につかった電気器具は  
使わないで!



津波や大雨で水につかった電気器具・配線類は漏電や火災の原因となるので、必ず電気店などで点検してから使しましょう。

## 台風シーズンをむかえて

**POINT**  
アンテナや庭木は  
だいじょうぶ?



アンテナや樹木が強風で倒れたり、折れたりして電線に触れると危険です。アンテナは堅固に固定し、庭木の枝等は、適当な高さに伐採しましょう。電線との間に必ず安全距離を確保する必要がありますので、電線の近くで作業する際は、事前にネットワークコールセンターへご連絡ください。

**POINT**  
トタン屋根やビニールハウスは  
だいじょうぶ?



強風でシート類やトタン屋根等が飛散し、電線に掛り停電になる事例が発生しています。台風シーズン前にビニールハウスやトタン屋根等の点検・補修・補強を行なって飛散を防いでください。電線に掛かっているものを見つけた場合は、絶対自分で取るうとはしないでください。

地域の安心な暮らしのために

# 電気安全の手引



地域の皆様が安心して暮らすために

# 電気の安全にご協力お願い いただきます。

## 建設業者様へのお願い

### 💡 足場組立作業



建築現場などで建築用足場を設置する際は、周囲の電線に十分注意してください。電線に近づき過ぎたり触れたりすると、生命にかかわる重大な事故を引き起こす危険があります。また、停電により一般家庭をはじめ、病院、工場、銀行、鉄道、ビル、上下水道および交通信号などの機能がマヒし、二次災害を引き起こす場合があります。

### 💡 クレーン車や重機作業



クレーン車などの重機を使用して作業する際は、周囲の電線に十分注意してください。クレーン車のブームや重機の一部が電線に近づき過ぎたり触れたりすると、生命にかかわる重大な感電事故を引き起こす危険があります。また、停電により一般家庭をはじめ、病院、工場、銀行、鉄道、ビル、上下水道および交通信号などの機能がマヒし、二次災害を引き起こす場合があります。

### 💡 建物解体作業



一般住宅を含む建物の解体作業をする際は、建物に引き込まれている電線や電力メーターに十分注意してください。建物に残った電線や電力メーターに安易に近づいたり触れたりすると、生命にかかわる重大な感電事故の他、思わぬ二次災害を引き起こす危険性があります。

### 作業時のお願い

- ① 電線との間に必ず安全距離を確保する必要がありますので、電線の近くで作業する際は、事前にネットワークコールセンターへご連絡ください。
- ② 解体する建物の外壁や周辺をご確認いただき、万が一、電線や電力メーターが残っている場合は、事前にネットワークコールセンターへご連絡ください。

## 地中掘り起こし・樹木伐採

### 💡 地下埋設



地面を掘削する作業を行う場合は、設計時に埋設物確認を行う、着工前に打合せや立ち合いを行う、試験掘りにより位置の確認を行うなど、地下埋設物に十分注意してください。地下に埋設されたケーブル・管路が損傷すると、生命にかかわる重大な感電事故を引き起こす危険があります。また、停電により一般家庭をはじめ、病院、工場、銀行、鉄道、ビル、上下水道および交通信号などの機能がマヒし、二次災害を引き起こす場合があります。

### 💡 伐採

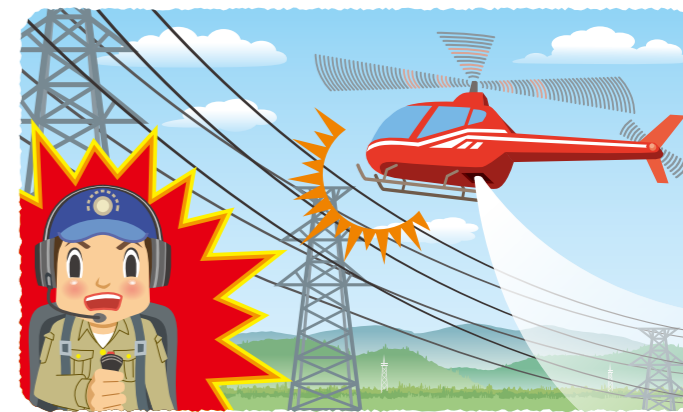


立木の伐採や運搬を行なう際は、周囲の電線に十分注意してください。電線に近づき過ぎたり触れたりすると、生命にかかわる重大な事故を引き起こす危険があります。また、停電により一般家庭をはじめ、病院、工場、銀行、鉄道、ビル、上下水道および交通信号などの機能がマヒし、二次災害を引き起こす場合があります。電線との間に必ず安全距離を確保する必要がありますので、電線の近くで作業する際は、事前にネットワークコールセンターへご連絡ください。

## 農業従事者様へのお願い

### 💡 農薬散布ヘリ

ヘリコプターにより農薬散布などを行なう際は、周囲の電線に十分注意してください。電線に近づき過ぎたり触れたりすると、生命にかかわる重大な事故を引き起こす危険があります。また、無人ヘリコプターについても、送電線や配電線に接触すると無人ヘリ本体の損傷だけではなく、停電により一般家庭をはじめ、病院、工場、銀行、鉄道、ビル、上下水道および交通信号などの機能がマヒし、二次災害を引き起こす場合があります。電線との間に必ず安全距離を確保する必要がありますので、電線の近くでヘリコプター飛行する際は、事前にネットワークコールセンターへご連絡ください。



### 農薬散布飛行時のお願い

- ① 送電線のくぐり抜けや電線への異常接近は行わないようにしてください。
- ② 送電線を回避するPターンは200m以上の距離をとってください。
- ③ 送電線を横切の場合は、十分な距離で上昇し必ず鉄塔上を通過し、十分に離れてから降下してください。(離隔距離20m以上)
- ④ 配電線を横切の場合は、電線の視認がしにくいので、更に余裕をとってください。
- ⑤ 送電線に沿ったの散布飛行は、送電線の両側20m以上離れて飛行してください。

## ご家庭へのお願い

### 💡 釣竿



カーボン製釣竿は電線に近づきただけで感電する危険があります。釣りをする際は必ず周囲に電線がないことを確認してください。移動時は、釣竿をたたんで持ち運んでください。

### 💡 こいのぼり



こいのぼりや金属製ポールが電線に触れると大変危険です。こいのぼりが巻き付いたりした場合は、絶対に自分で取ろうとはしないでください。

### 💡 たこあげ



たこあげやラジコン飛行機などで遊ぶ際は必ず周囲に電線がないことを確認してください。たこなどが電線に引っかかった場合は絶対に自分で取ろうとはしないでください。