

岩手県北部エリア（仮称）における
電源接続案件一括検討プロセスの開始について

2021年 8月12日
東北電力ネットワーク株式会社

当社は、系統連系希望者から電源接続案件一括検討プロセス開始の申し込みを受け、本日より岩手県北部エリア（仮称）における本プロセスを開始しました。

本プロセスの開始に伴い、対象となるエリアおよび上位にある送電系統に対し、暫定的に容量を確保します。

＜暫定的に容量を確保する送電系統及び確保する容量＞

154kV北岩手線及びその上位系統：75,600kW※

※開始時点での暫定容量となります。

なお、本エリアについては、基幹系統の制約により、ノンファーム型接続を適用しています。

対象エリアにおいて、高圧以上の発電設備の連系を検討している事業者は、本プロセスへの応募をご検討ください。

なお、応募にあたっては電力広域的運営推進機関の「業務規程第80条の規定に基づく電源接続案件一括検討プロセスの実施に関する手続等について」に基づきお手続きください。

本プロセスの概要および対象エリアにおける事前相談、接続検討、契約申込み等のシステムアクセス業務の取扱いにつきましては、当社のホームページにおいて公表していますので、ご確認ください。

【岩手県北部エリア（仮称）における電源接続案件一括検討プロセスの開始について】

<https://nw.tohoku-epco.co.jp/consignment/system/map/>

【電源接続案件一括検討プロセス開始中の接続検討申込み等の取扱い】

<https://nw.tohoku-epco.co.jp/consignment/system/pdf/in002.pdf>

項目	内容	備考
開始情報		
開始理由	指針第120条の4第1項第一号に該当することを確認したため	
開始年月日	2021年 8月12日	
募集対象エリア（別紙1）		
募集対象エリア	岩手県北部エリア（仮称）	
増強内容及び連系可能量等（別紙2）		
増強対象設備	154kV北岩手線	
運用容量(増強前)	205MW	
連系可能量(増強前)	0MW	
増強内容	電線張替34.5km	
工事費	約10億円	
運用容量(増強後)	287MW	
連系可能量(増強後)	82MW	

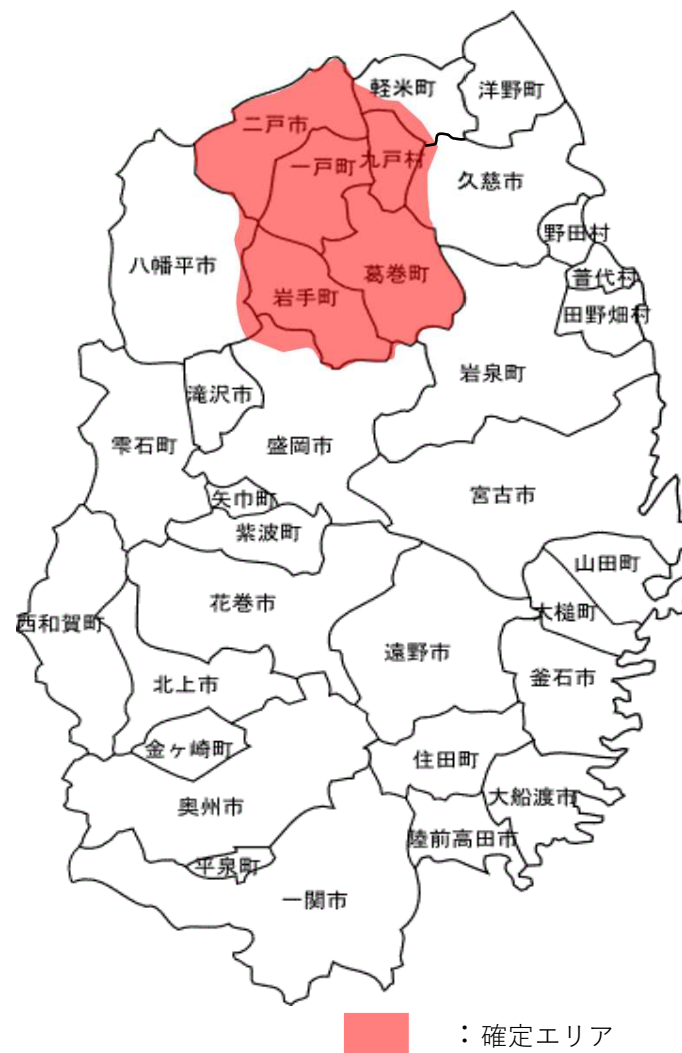
2021年 8月12日	・本プロセスの開始・公表
2021年 9月上旬頃 【本プロセスの開始公表から1か月程度】	・応募の受付開始【増強パターン2公表】
2021年11月上旬頃 【本プロセスの応募開始から2か月程度】	・応募の受付締切 ・応募書類の内容確認【受領後速やかに】
2022年 2月中旬頃 【検討開始から3か月程度】	・接続検討結果の回答
2022年 3月中旬頃 【受付開始から20営業日】	・再接続検討の受付締切【負担可能上限額の申告等】
2022年 6月下旬頃 【検討開始から3か月程度】	・再接続検討結果の回答
2022年 7月下旬頃 【受付開始から20営業日】	・契約申込みの受付締切 ・工事費負担金補償契約の締結
2023年 2月上旬頃 【6か月程度又は合意した期間】	・技術検討結果の回答，連系承諾通知
2023年 2月上旬頃	・工事費負担金契約の締結
2023年 3月上旬頃	・工事費負担金の入金 ・一括検討の完了，結果公表

※スケジュールは応募の状況等により変更となる場合があります。

(別紙1) 募集対象エリア

岩手県

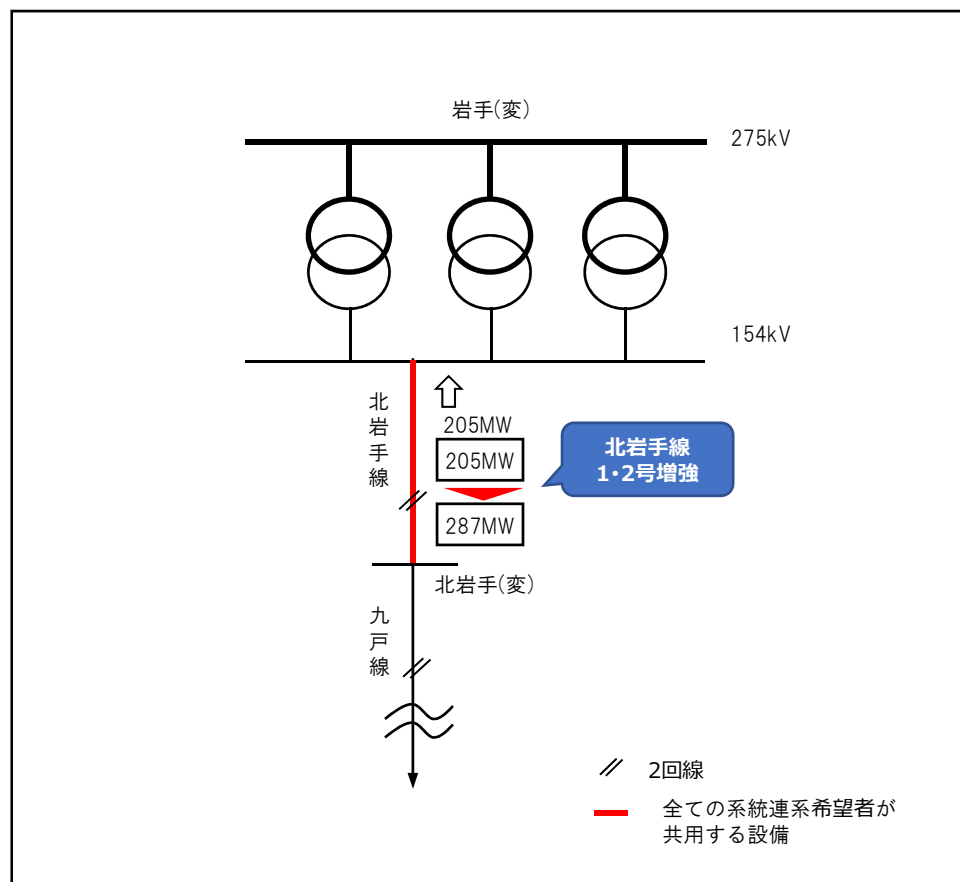
市町村	詳細地域
二戸市	【全域】
一戸町	
九戸村	
葛巻町	
岩手町	
八幡平市	【一部】 帷子, 西根寺田
盛岡市	【一部】 巻堀上桑畑, 寺林平森, 玉山馬場太子堂, 玉山馬場葛巻, 玉山馬場田茂内, 玉山馬場川久保, 玉山大平
軽米町	【一部】 晴山, 円子
久慈市	【一部】 山形町荷軽部, 山形町来内, 山形町霜畑, 山形町川井



(注) 対象エリアの境目となる市町村では、連系点によっては本プロセスの対象外または対象となる場合があります。対象となる市町村および対象エリアの詳細はお問い合わせください。

(別紙2) 増強内容等

項目	内容
増強対象設備 (全ての系統連系希望者が共用する設備)	154kV北岩手線
運用容量 (増強前)	205MW
連系可能量 (増強前)	0MW
増強内容 (全ての系統連系希望者が共用する設備)	電線張替 34.5km
工事費	約10億円
運用容量 (増強後)	287MW
連系可能量 (増強後)	82MW



(別紙3) 提出・問合せ先 (窓口)

1 応募申込書・接続検討申込書等提出先

ネットワークサービスセンター 系統連系グループ
〒 983-0852 宮城県仙台市宮城野区榴岡四丁目2番3号
TEL : 0570-783501

2 問合せ

本プロセスに関するご質問は、東北電力ネットワークのお問合せフォームよりお問合せください。
【東北電力ネットワーク】 bosyu-p.df@tohoku-epco.co.jp

留意事項

- 発電設備等の連系等には全ての系統連系希望者が共用する設備以外の対策工事が必要となりますので、全ての系統連系希望者が共用する設備以外の対策工事の工事費負担金や所要工期等にご留意ください。
- 応募状況や応募結果を踏まえた発電設備等の連系等に必要となる対策工事の工事費負担金概算や所要工期等は、接続検討及び再接続検討の回答においてお示しします。
- 本プロセスの開始申込者及び応募者が、電力広域的運営推進機関の送配電等業務指針及び「業務規程第80条の規定に基づく電源接続案件一括検討プロセスの実施に関する手続等について」に違反した場合その他本プロセスの公平性又は透明性を阻害する行為等を行った場合は、当社は、当該系統連系希望者を本プロセスから辞退したものと取り扱います。なお、辞退したものと取り扱われる場合、当該系統連系希望者が行った全ての行為(接続検討申込み、応募等)は無効となります。ただし、締結した契約に関わる行為は除きます。