

2026年5月22日

鉄塔カード（第4弾）「岩手県版」の制作および販売開始について

当社は、鉄塔や電線などの架空送電設備を契機として送配電事業に関心を持っていただくことを目的に、このたび、鉄塔カード第4弾^{※1}として「岩手県版」を制作いたしました。

架空送電設備の建設・保守に従事するラインマン（架空送電線工事作業員）は、近年の少子高齢化や労働人口の減少により年々減少傾向にあり、ラインマンの認知度向上や入職促進は電力業界全体の課題となっています。

このため、当社は、鉄塔カードを通じて、より多くの方々に電力の安定供給を担う送配電事業への興味・関心を持っていただくとともに、送配電事業に関わる採用活動の支援につなげてまいります。

当社管内には、約48,100基の高さや形状が異なるさまざまな鉄塔があり、建設当時の最新技術や施工関係者の熱い思いが込められています。今回の鉄塔カードでは、岩手県内の特徴ある4種類の鉄塔を厳選するとともに、カードケースには「南部富士」と称される岩手山を背景としたデザインを採用しました。

今後は、当社および送電工事会社の採用活動において本カードを活用してまいります。また、今回も前回と同様に5,000セットを制作し、そのうちシリアルナンバー入りの限定200セットをWebサイト「LINEMAN NETWORK」^{※2}で販売いたします。

【販売概要】

販売日	2026年5月30日（土）
販売数	限定200セット（シリアルナンバー入り）
販売価格	1セット500円（税込） ※別途送料が必要となります。
セット内容	4枚1セット（専用カードケース付） ① 西通支線No.5鉄塔（岩手県盛岡市） ② 釜石線No.87鉄塔（岩手県釜石市） ③ 北上東線No.42鉄塔（岩手県花巻市） ④ 栗駒線No.136鉄塔（岩手県一関市）
販売サイト	LINEMAN NETWORK (https://www.linemannetwork.jp/) ※当社への直接のお申し込みは受け付けておりません。

※1 これまでに当社が制作・販売した鉄塔カード
[第1弾「宮城県版」（2022年9月7日公表）](#)
[第2弾「新潟県版」（2024年3月21日公表）](#)
[第3弾「青森県版」（2025年4月18日公表）](#)

※2 ラインマンの認知度向上を目的として、2022年3月より、一般社団法人送電線建設技術研究会、一般送配電事業者10社、電源開発送変電ネットワーク株式会社、送配電網協議会にて運営しているWebサイト

以上

（別紙）鉄塔カード（第4弾）「岩手県版」の概要

西通支線No. 5




TRANSMISSION TOWER


線路名: にしどおりし せん 西通支線
 電圧: 6万6千ボルト
 高さ: 25.7メートル
 重量: 14.1トン

建設年(竣工): 1997(平成9)年
 所在地: 岩手県盛岡市
 鉄塔型: 耐張(四角)
 電線線種: SBTACSR/UGS210
 回数: 2回線

↑位置情報

鉄塔プロフィール: わんこそば、冷麺、じゃじゃ麺の「三大麺」が有名な盛岡市内を経過する6万6千ボルトの送電線で、電線を受け止め、鉄塔上で架空線から地中線ケーブルに切り替える役割を担っている。両腕を上げているような姿は、まるでわんこそばを乗せたお盆を持っているように見え、盛岡市中心部へ向かう幹線道路沿いに立ち、来る人を歓迎しているようである。

 より、そう、ちから。
東北電力ネットワーク

 一般社団法人
 送電線建設技術研究会 東北支部

PROMOTIONAL
 USE ONLY
 NOT FOR SALE

釜石線No. 87



TRANSMISSION TOWER

線路名: かまいしせん 釜石線
電圧: 15万4千ボルト
高さ: 30.0メートル
重量: 14.2トン



建設年(竣工): 1970(昭和45)年 ↑位置情報

所在地: 岩手県釜石市


鉄塔型: 耐張(四角)

電線線種: ACSR240

回線: 1回線

鉄塔プロフィール: 岩手県沿岸南部を南北に経過する15万4千ボルトの送電線で、「近代製鉄発祥の地」釜石市にある鉄塔。並行する6万6千ボルト送電線は当該鉄塔で分岐し、また東西に6万6千ボルトの送電線と交差する3回線が乗った四角鉄塔。上空からは南北と東西に電線が交差して見えることから、「十字鉄塔」と呼ばれる。

 より、そら、ちから。
東北電力ネットワーク

 一般社団法人
送電線建設技術研究会 東北支部

PROMOTIONAL
USE ONLY
NOT FOR SALE

北上東線No. 42



TRANSMISSION TOWER

線路名: きたかみひがしせん北上東線
電圧: 15万4千ボルト
高さ: 59.9メートル
重量: 96.3トン



↑位置情報

建設年(竣工): 2022(令和4)年


所在地: 岩手県花巻市


鉄塔型: 耐張(四角)

電線線種: SBTACSR/UGS780

回数: 2回線

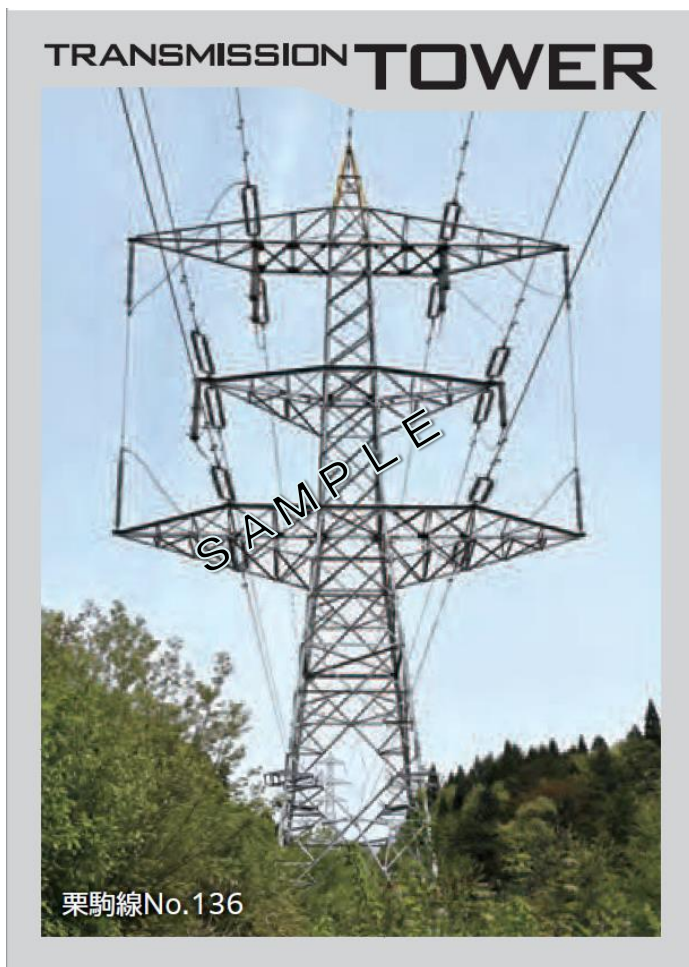
鉄塔プロフィール: 北上盆地を東西に経過する15万4千ボルトの送電線で、当該鉄塔からは2導体電線を採用した大容量送電線が分岐する。鉄塔重量100トンに迫る大型鉄塔であり、その重厚感ある姿は周囲の鉄塔を圧倒する一方で、「ものづくり」と「質の高い暮らし」の両立を目指す「北上川バレーエリア」を温かく見守る。

 より、そう、ちから。
東北電力ネットワーク

 一般社団法人
送電線建設技術研究会 東北支部

PROMOTIONAL
USE ONLY
NOT FOR SALE

栗駒線No. 136



TRANSMISSION TOWER

線路名: 栗駒線
電圧: 15万4千ボルト
高さ: 29.5メートル
重量: 7.9トン



建設年(竣工): 1967(昭和42)年 ↑位置情報

所在地: 岩手県一関市


鉄塔型: 耐張(四角)

電線線種: ACSR/AC410

回線: 2回線

鉄塔プロフィール: 宮城県から岩手県を經過する全長100kmを超える送電線。長距離の交流送電線は電力損失が大きくなるため、3相の電線配置を入れ替える捻架(ねんが)鉄塔とすることで、損失を低減している。近年は技術の進歩により珍しくなったが、電線が複雑に入れ替わるその姿は、長い間電力供給を縁の下で支えてきた証である。

 より、そう、ちから。
東北電力ネットワーク

 一般社団法人
送電線建設技術研究会 東北支部

PROMOTIONAL
USE ONLY
NOT FOR SALE

鉄塔カード（第4弾）「岩手県版」の概要（カードケース）

カードケース（表）



カードケース（裏）

